



Pla d'Alineació i Competitivitat Estratègica.

PACTE

(polític-tècnic 2008-2011)

**La gestió pública davant de la planificació estratègica.
Xarxa de Processos Estratègics Locals
Granollers – Maig 2010**



Agenda

Nou Model

Mapa Estratègic de l'Institut de Gestió Estratègica (2006-2007).

Model de l'Ajuntament de Sant Cugat del Vallès.

Pressupost per Objectius Estratègics

Indicadors



Un nou model que possibiliti:

1

Definir l'estratègia a l'inici de la legislatura i vincular-la al programa electoral

2

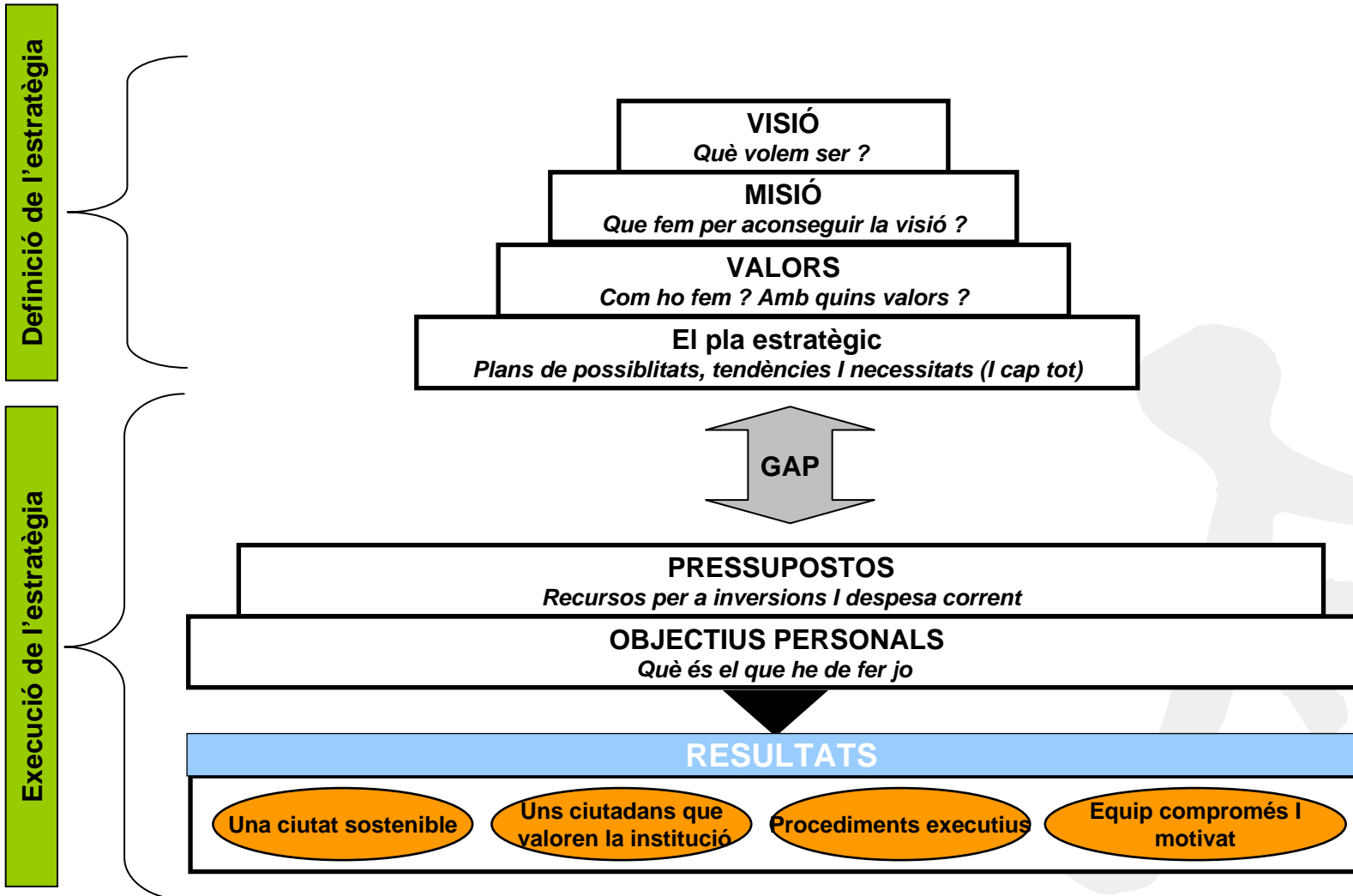
L'alineació de l'Organització a través de la vinculació d'objectius entre la Direcció Política, el Consell de Direcció i les Direccions d'Àmbit

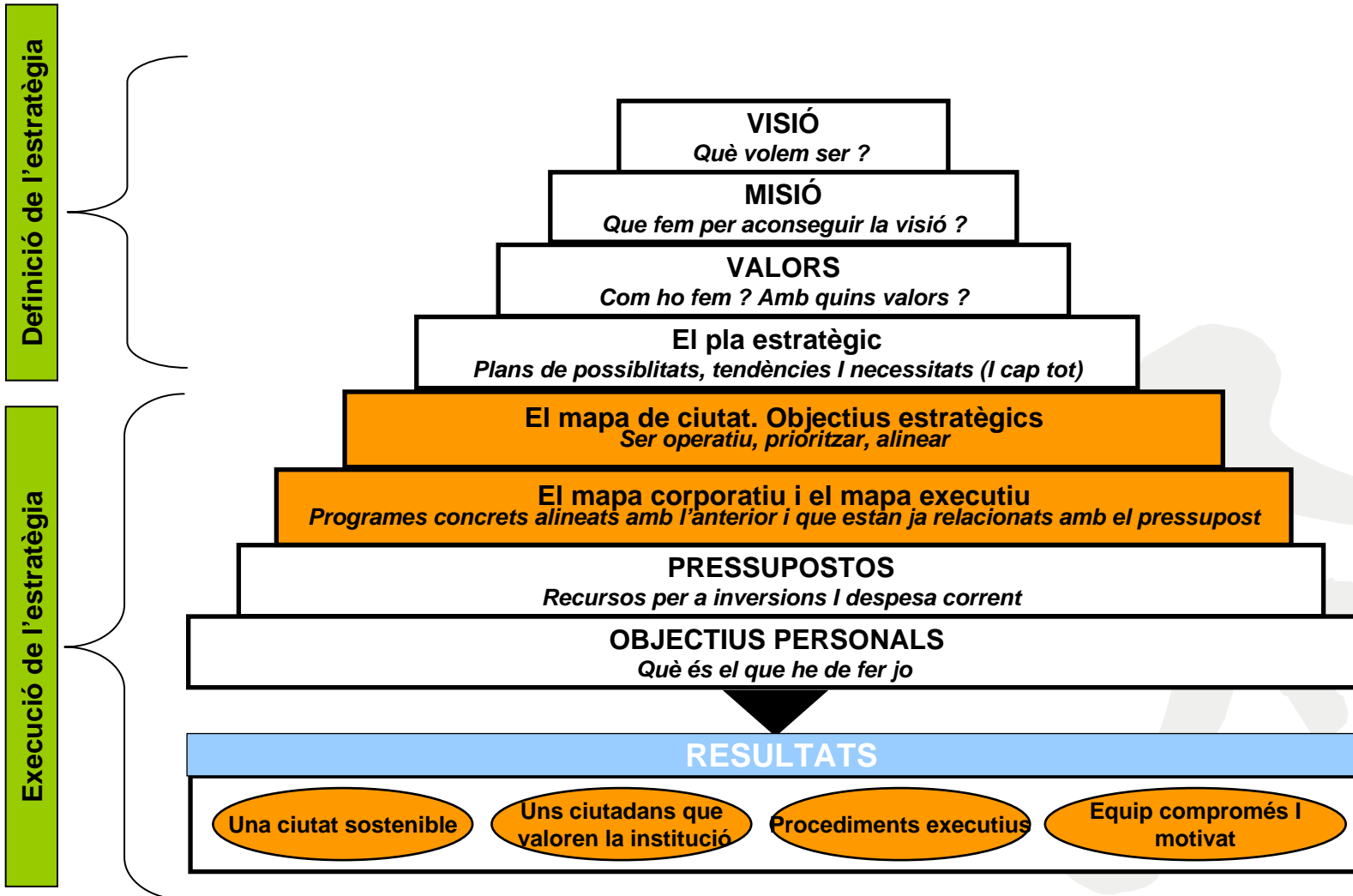
3

Vincular l'estratègia amb els recursos econòmics i garantir el seguiment del seu grau d'acompliment

4

Definició de responsabilitats i transparència
(Accountability)





L'Organització i els Principals Responsables del PACTE:

- **Monitorització de l'estratègia i ajuda a la implantació**

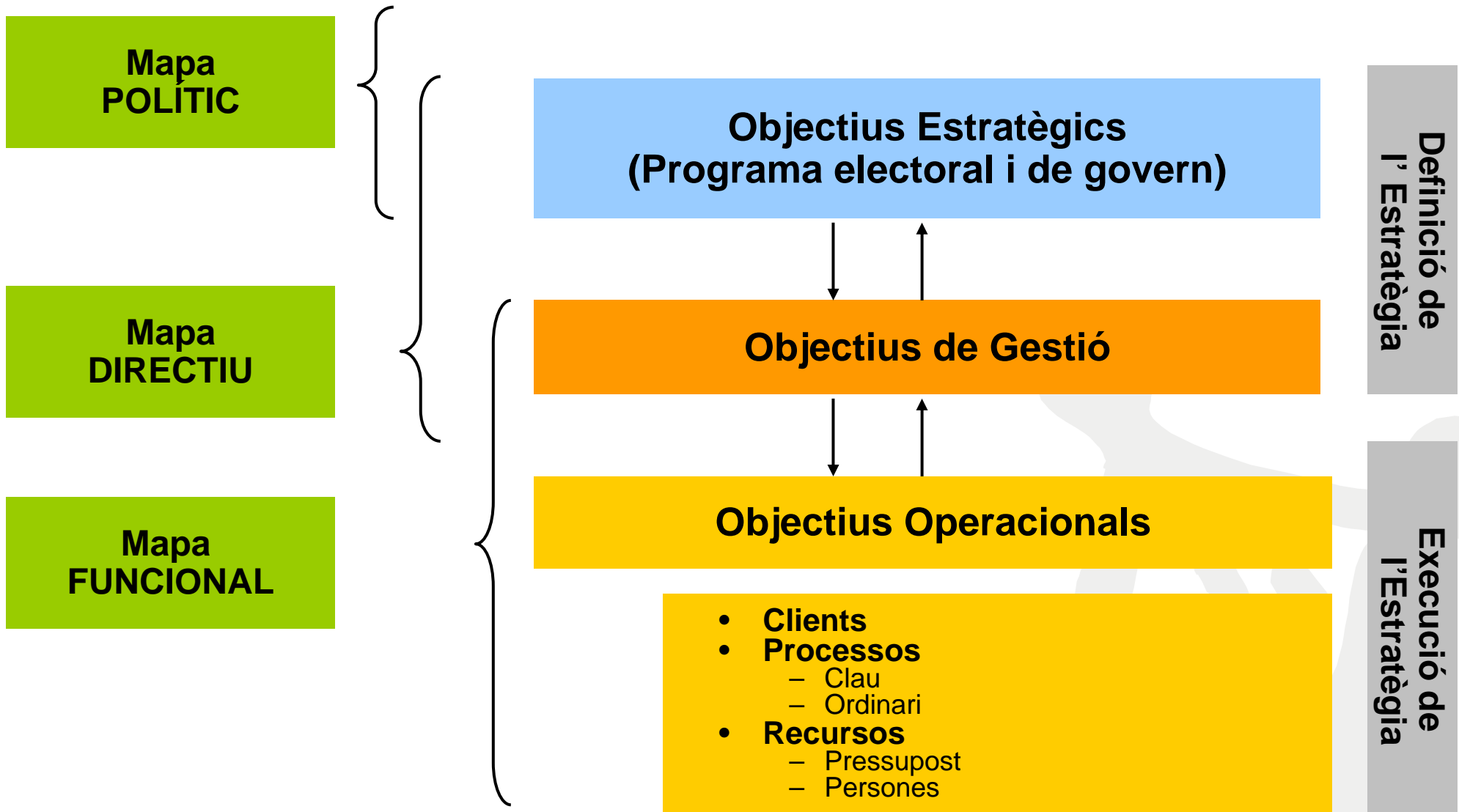


- **Desenvolupament de l'estratègia competitiva**

- **Definició de les prioritats polítiques**

Pla d'Alineació i Competitivitat Estratègica. Nou Model.

PACTE



Pactes a Diferents Nivells / Alineació:**JUNTA DE GOVERN**

- La Junta de Govern estableix una **estratègia global**, política, de forma transversal, per sobre dels interessos dels diferents àmbits
- S'estableixen **prioritats**

PACTE

1e nivell

**CONSELL DE DIRECCIÓ**

- El Consell de Direcció estableix **l'estratègia competitiva** i es compromet amb l'estratègia política
- S'estableix un **acord** polític-tècnic

PACTE

2n nivell

**DIRECCIÓ FUNCIONAL**

- Totes les direccions funcionals **s'alineen** de cara a l'assoliment de l'estratègia competitiva
- **Compromís** del Directiu de l'àrea amb el Consell
- Es vinculen els objectius funcionals al pressupost

Pla d'Alineació i Competitivitat Estratègica. Nou Model.

PACTE

MAPA de CIUTAT
(Duració: 4 anys)
Objectius Estratègics

MAPA DIRECTIU
(Duració: 4 anys)
Objectius de Gestió

**Mapa Funcional Àmbit
Cultura, Esports,
Educació i Joventut**
(Duració: 1 any)
Objectius Operacionals

**Mapa Funcional Àmbit
Economia i Planificació
Estratègica**
(Duració: 1 any)
Objectius Operacionals

**Mapa Funcional Àmbit
Innovació i Projectes**
(Duració: 1 any)
Objectius Operacionals

**Mapa Funcional Àmbit
Polítiques socials**
(Duració: 1 any)
Objectius Operacionals

**Mapa Funcional Àmbit
Recursos Humans**
(Duració: 1 any)
Objectius Operacionals

**Mapa Funcional Àmbit
Gerència / Seguretat
Ciudadana**
(Duració: 1 any)
Objectius Operacionals

**Mapa Funcional Àmbit
Serveis Urbans i
Manteniment de la Ciutat**
(Duració: 1 any)
Objectius Operacionals

**Mapa Funcional Àmbit
Territori**
(Duració: 1 any)
Objectius Operacionals

**Mapa Suport de l'Estratègia
Institut de Gestió Estratègica**
(Duració: 1 any)

Agenda

Nou Model

● Mapa Estratègic de l'Institut de Gestió Estratègica (2006-2007).

Model de l'Ajuntament de Sant Cugat del Vallès.

Pressupost per Objectius Estratègics

Indicadors

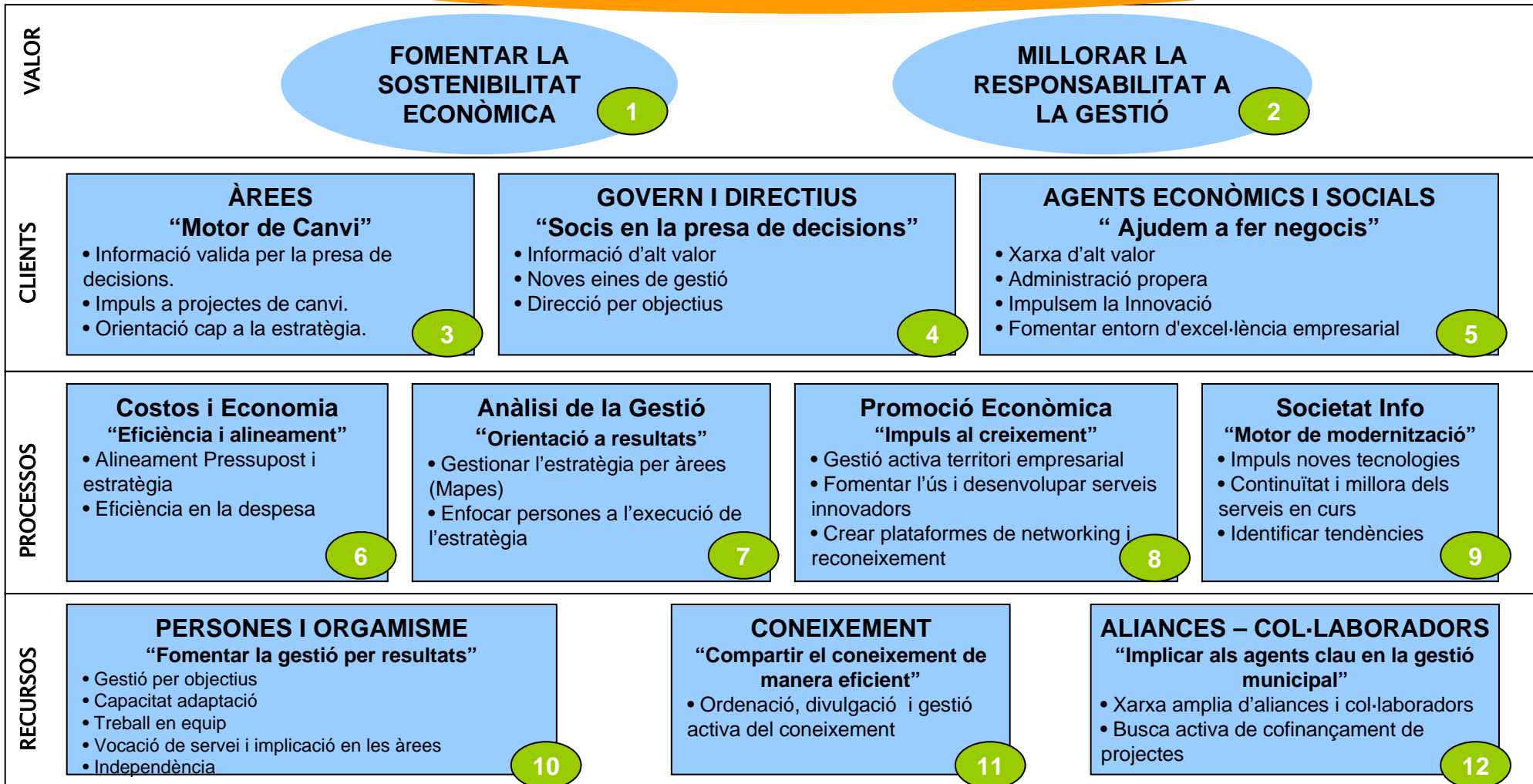


Pla d'Alineació i Competitivitat Estratègica.

Mapa Estratègic de l'Institut de Gestió Estratègica.

PACTE

Contribuir de forma decisiva a l'assoliment de la Innovació
Continuada i la excel·lència en la Gestió Pública



Agenda

Nou Model

Mapa Estratègic de l'Institut de Gestió Estratègica (2006-2007).

Model de l'Ajuntament de Sant Cugat del Vallès.

Pressupost per Objectius Estratègics

Indicadors



9 OBJECTIUS ESTRATÈGICS (4 ANYS)

VISIO

**SANT CUGAT, CIUTAT DE REFERÈNCIA A EUROPA.
BRESSOL DE NOVES IDEES I D'UNA POLÍTICA PRESTIGIADA**

MISSIÓ

**SOSTENIBILITAT
ECONÒMICA**

**INNOVACIÓ
CONTINUADA**

**POLÍTICA EN
XARXA**

BENEFICIARIS

1. PERSONES
*Ciutat saludable, propera
cohesionada socialment*

**2. ENTITATS, ASSOCIACIONS i
AGENTS SOCIALS i CULTURALS**
Implicació de la Societat Civil

**3. COMERÇ, EMPRESES I CENTRES
DE CONEIXEMENT**
Progrés i Competitivitat

ESTRUCTURA

4. L'ENTORN URBÀ I AMBIENTAL
*Qualitat de vida, ciutat verda i
accessible*

**5. EQUIPAMENTS, URBANITZACIÓ i
INVERSIONS**
*Habitatge públic i equipaments per
les noves centralitats*

**6. EL TERRITORI
EL PLANEJAMENT I LES
COMUNICACIONS**
Fluïdesa en el trànsit i transport públic

RECURSOS

7. EL PRESSUPOST
*De la cultura de la despesa a la
cultura del cost*

8. GOVERN, DIRECTIUS i AA.PP.
Gestió estratègica i de resultats

**9. EL CONEIXEMENT, LA TECNOLOGIA
I LA INNOVACIÓ**
Innovació continuada

**49 SUB-OBJECTIUS
ESTRATÈGICS
DISTRIBUÏTS EN
TOTES LES
PERSPECTIVES**

VISIO

**SANT CUGAT, CIUTAT DE REFERÈNCIA A EUROPA.
BRESSOL DE NOVES IDEES I D'UNA POLÍTICA PRESTIGIADA**

MISSIÓ

1. PERSONES
Valors, cohesió social i ciutat educadora

**INNOVACIÓ
CONTINUADA**

**POLÍTICA EN
XARXA**

BENEFICIARIS

- 1.01 Una ciutat per a la família.
- 1.02 Una ciutat per als sèniors, per a la gent gran. Omplir de vida els anys.
- 1.03 Una ciutat d'oportunitats per als joves.
- 1.04 Una ciutat que garanteix la cohesió social i la solidaritat, pensada per a tothom.

**S, ASSOCIACIONS i
SOCIALS i CULTURALS**
ió de la Societat Civil

**3. COMERÇ, EMPRESES I CENTRES
DE CONEIXEMENT**
Progrés i Competitivitat

ESTRUCTURA

- 1.05 Una ciutat segura.
- 1.06 Ciutat acollidora i d'integració ràpida.

**MENTS, URBANITZACIÓ i
INVERSIONS**
*públic i equipaments per
s noves centralitats*

**6. EL TERRITORI
EL PLANEJAMENT I LES
COMUNICACIONS**
Fluïdesa en el trànsit i transport públic

RECURSOS

- 1.07 Ciutat saludable
- 1.08 Implicació personal en la sostenibilitat
- 1.09 Sant Cugat ciutat educadora

RN, DIRECTIUS i AA.PP.
estratègica i de resultats

**9. EL CONEIXEMENT, LA TECNOLOGIA
I LA INNOVACIÓ**
Innovació continuada

1.04.**Una ciutat que garanteix la cohesió social i la solidaritat, pensada per a tothom.**

Percentatge de població que identifica Sant Cugat com a una ciutat totalment o força pensada per a tothom

Mitjana de valoració del grau de civisme a la ciutat

1.05.**Una ciutat segura.**

Índex de victimització.

Mitjana de valoració del grau de seguretat al municipi

1.06.**Ciutat acollidora i via d'integració ràpida.**

Percentatge de població que fa menys de 5 anys que viu al municipi.

Mitjana d'anys residint a la ciutat entre els que no hi han nascut.

Percentatge de població amb previsió de marxar del municipi els propers 12 mesos.

Percentatge de població que identifica Sant Cugat com a una ciutat totalment o força acollidora per als nouvinguts.

Grau de pertinença a la ciutat de les persones nouvingudes.

1.07.**Ciutat saludable.**

Mitjana de valoració de l'estat de la ciutat en general

Mitjana de valoració de la manca de soroll

Mitjana de valoració dels parcs urbans

Nombre d'incidències a "Ulls de la Ciutat"

Grau de satisfacció dels equipaments sanitaris.

Percepció de salut de la ciutadania.

Consideració de la ciutadania del grau de salubritat que té la ciutat.

VISIO

**SANT CUGAT, CIUTAT DE REFERÈNCIA A EUROPA.
BRESSOL DE NOVES IDEES I D'UNA POLÍTICA PRESTIGIADA**

MISSIÓ

**SOSTENIBILITAT
ECONÒMICA**

**INNOVACIÓ
CONTINUADA**

**POLÍTICA EN
XARXA**

BENEFICIARIS

1. PERSONES
4. L'ENTORN URBÀ I AMBIENTAL
Qualitat de vida. Ciutat verda i accessible

2. ENTITATS ASSOCIACIONS i CULTURALS
Societat Civil

3. COMERÇ, EMPRESES I CENTRES DE CONEIXEMENT
Progrés i Competitivitat

ESTRUCTURA

- 4.01 Millorar la qualitat dels carrers de la ciutat, el mobiliari urbà, l'enllumenat i la xarxa de clavegueram. Ciutat neta i endreçada
- 4.02 Garantir la conservació del patrimoni ambiental de Sant Cugat.
- 4.03 Completar el Pla de vianantització del centre.

URBANITZACIÓ I
ONS
Equipaments per
centralitats

6. EL TERRITORI
EL PLANEJAMENT I LES
COMUNICACIONS
Fluïdesa en el trànsit i transport públic

RECURSOS

- 4.04 Ciutat referent en la lluita contra el canvi climàtic a nivell local
- 4.05 Millorar l'accessibilitat a la via pública i als serveis públics

CIUTADANOS i AA.PP.
de resultats

9. EL CONEIXEMENT, LA TECNOLOGIA I LA INNOVACIÓ
Innovació continuada

4.01.**Millorar la qualitat dels carrers de la ciutat, el mobiliari urbà, l'enllumenat i la xarxa clavegueram. Una ciutat neta i endreçada.**

Mitjana de valoració de la neteja i higiene dels carrers

Mitjana de valoració de l'estat de la pavimentació dels carrers

Mitjana de valoració de l'estat de l'enllumenat públic

Mitjana de valoració de l'estat del mobiliari urbà

Mitjana de valoració de l'estat de la xarxa de clavegueram

4.02.**Garantir la conservació del patrimoni ambiental de Sant Cugat.**

Indicadors d'estudi de manteniment de biodiversitat

Percepció del veïnat respecte a la neteja de les rieres

Mitjana de valoració de l'actuació del govern en l'àrea de Medi ambient

4.03.**Completar el Pla de vianantització del centre.**

Percentatge de compliment.

4.04.**Ciutat referent en la lluita contra el canvi climàtic a nivell local.**

Nombre d'accions executades del Pla Local contra el canvi climàtic.

4.05.**Millora l'accessibilitat a la via pública i als serveis públics.**

% de compliment del pla d'accessibilitat del municipi.

Agenda

Nou Model

Mapa Estratègic de l'Institut de Gestió Estratègica (2006-2007).

Model de l'Ajuntament de Sant Cugat del Vallès.

Pressupost per Objectius Estratègics

Indicadors



VISIÓ

**SANT CUGAT, CIUTAT DE REFERÈNCIA A EUROPA.
BRESSOL DE NOVES IDEES I D'UNA POLÍTICA PRESTIGIADA**

MISSIÓ

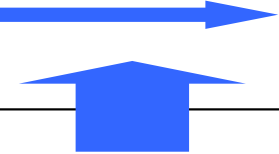
**SOSTENIBILITAT
ECONÒMICA**

**INNOVACIÓ
CONTINUADA**

**POLÍTICA EN
XARXA**

BENEFICIARIS

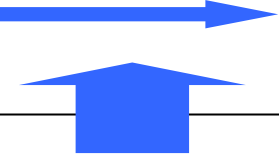
Les polítiques directes a les persones,
les associacions i les empreses.



2010
93.759.839 €
+ 20.278.189 €

ESTRUCTURA

El manteniment, la mobilitat i el territori



2010
73.481.650 €
+ 26.059.869 €

RECURSOS

Els Recursos Humans de l'AAPP.
Les amortitzacions i els interessos del
finançament de les inversions.
La tecnologia i la infraestructura interna



2010
47.421.781 €

VISIO

**SANT CUGAT, CIUTAT DE REFERÈNCIA A EUROPA.
BRESSOL DE NOVES IDEES I D'UNA POLÍTICA PRESTIGIADA**

MISSIÓ

**SOSTENIBILITAT
ECONÒMICA**

**INNOVACIÓ
CONTINUADA**

**POLÍTICA EN
XARXA**

BENEFICIARIS

1. PERSONES
*Ciutat saludable, prospera
cohesionada socialment*

**2. ENTITATS, ASSOCIACIONS i
AGENTS SOCIALS i CULTURALS**
Implicació de la Societat Civil

**3. COMERÇ, EMPRESES I CENTRES
DE CONEIXEMENT**
Progrés i Competitivitat

2010 11.304.921 €

2010 8.052.728 €

2010 920.541€

ESTRUCTURA

4. L'ENTORN URBÀ I AMBIENTAL
*Qualitat de vida, ciutat verda i
accessible*

**5. EQUIPAMENTS, URBANITZACIÓ i
INVERSIONS**
*Habitatge públic i equipaments per
les noves centralitats*

**6. EL TERRITORI
EL PLANEJAMENT I LES
COMUNICACIONS**
Fluïdesa en el trànsit i transport públic

2010 17.387.646 €

2010 5.877.939 €

2010 2.794.285 €

RECURSOS

7. EL PRESSUPOST
*De la cultura de la despesa a la
cultura del cost*

8. GOVERN, DIRECTIUS i AA.PP.
Gestió estratègica i de resultats

**9. EL CONEIXEMENT, LA TECNOLOGIA
I LA INNOVACIÓ**
Innovació continuada

2010 12.022.759 €

2010 33.898.032 €

2010 1.500.989 €

BENEFICIARIS

Les polítiques directes a les persones, les associacions i les empreses.

2010

93.759.839 €

+ 20.278.189 €

1. PERSONES
Ciutat saludable, propera cohesionada socialment

2010 11.304.921 €

2. ENTITATS, ASSOCIACIONS i AGENTS SOCIALS i CULTURALS
Implicació de la Societat Civil

2010 8.052.728 €

3. COMERÇ, EMPRESES I CENTRES DE CONEIXEMENT
Progrés i Competitivitat

2010 920.541€

01	Una ciutat per a la Família	448.896
02	Una ciutat per als sèniors, per a la gent gran. Omplir de vida els anys.	712.397
03	Una ciutat d'oportunitats per als joves.	410.500
04	Una ciutat que garanteix la cohesió social i la solidaritat, pensada per a tothom.	3.844.833
05	Una ciutat segura.	597.716
06	Ciutat acollidora i d'integració ràpida.	145.820
07	Ciutat saludable.	222.378
08	Implicació personal en la sostenibilitat.	12.000
09	Sant Cugat ciutat educadora	4.910.378

01	Una ciutat implicada i corresponsabilitzada amb els projectes de ciutat.	1.125.413
02	Un associacionisme fort, responsable i amb projecció de ciutat.	1.302.622
03	Una ciutat amb identitat interioritzada	5.624.692

01	Caràcter internacional i innovador de la nostra economia. Projectar Catalunya, el nostre territori, les nostres empreses i els nostres emprenedors al món.	0
02	Posicionar Sant Cugat com a ciutat de la ciència, de la innovació i del coneixement.	135.000
03	Consolidar un model local comercial urbà competitiu.	380.697
04	Qualitat de vida empresarial.	349.343
05	Empreses socialment responsables.	55.500

Agenda

Nou Model

Mapa Estratègic de l'Institut de Gestió Estratègica (2006-2007).

Model de l'Ajuntament de Sant Cugat del Vallès.

Pressupost per Objectius Estratègics

Indicadors

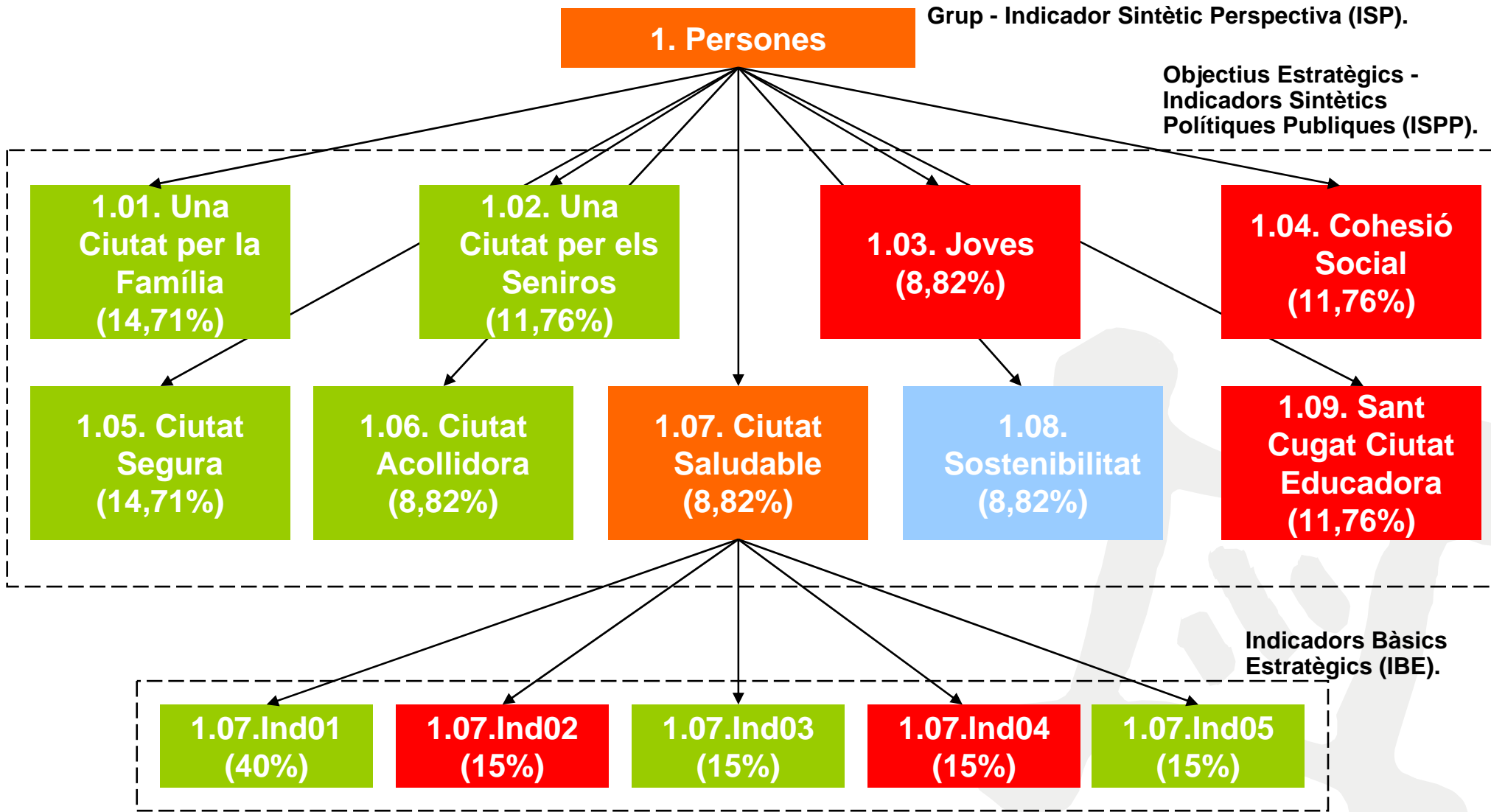


Pla d'Alineació i Competitivitat Estratègica.

Indicadors - Introducció.

PACTE

- Per la valoració dels objectius estratègics del PACTE de l'Ajuntament de Sant Cugat a l'any 2008 es varen crear 143 indicadors. D'aquest 143:
 - 42 han estat informats internament a l'Ajuntament.
 - 101 han estat informats per l'empresa DEP.
- Fruit de varies reunions s'ha elaborat una segona versió dels indicadors que de forma més simplificada i acurada intenta avaluar els objectius estratègics.
 - De 143 indicadors s'ha passat a 94:
 - 40 valorats per l'Ajuntament (6 nous).
 - 54 valorats per l'empresa DEP mitjançant enquesta (3 nous).
- Quant és valora un indicador es compara amb un estandar prèviament definit i la seva tolerància; fruit d'això és dona el color de l'indicador:
 - Assoliment de l'estandar = color **verd** (quantificació 1)
 - No assoliment de l'estandar amb una diferencia inferior a la tolerància = color **taronja** (quantificació 2)
 - No assoliment de l'estandar amb una diferencia superior a la tolerància = color **vermell** (quantificació 3).
 - L'indicador no esta informat = color **blau** (quantificació 4)



Pla d'Alineació i Competitivitat Estratègica.

Indicadors - Resultat de l'Objectiu Estratègic.

PACTE

- La suma proporcional dels indicadors d'un mateix objectiu estratègic dóna lloc al ISPP (Indicador Sintètic de Polítiques Públiques).

- Exemple:** Objectiu Estratègic 1.07 Ciutat saludable.

Indicador	Color	Quantificació	Pes	Càlcul
1.07.Ind01	Verd	1	40%	= 0,40
1.07.Ind02	Vermell	3	15%	= 0,45
1.07.Ind03	Verd	1	15%	= 0,15
1.07.Ind04	Vermell	3	15%	= 0,45
1.07.Ind05	Verd	1	15%	= 0,15
				+ -----
ISPP 1.07				1,6

- Per treure el color de l'objectiu ens fixem en la següent graduació:
 - Valor de l'indicador entre 1 i 1,5 = **verd** (quantificació 1)
 - Entre 1,51 i 2,5 = **taronja** (quantificació 2)
 - Entre 2,51 i 3,5 = **vermell** (quantificació 3).
 - Superior a 3,5 = **blau** (quantificació 4)

- Exemple:** L'Objectiu Estratègic 1.07 Ciutat Saludable té una valoració de color **taronja** degut a que el ISPP té un valor 1,6 que està entre 1,51 i 2,5.

- La suma proporcional dels ISPP d'un mateix grup dona lloc al ISP (Indicador Sintetic de Perspectiva).

- **Exemple:** Grup 1. Persones.

Indicador	Color	Quantificació	Pes	Càlcul
1.01.ISPP	Verd	1	14,71%	= 0,1471
1.02.ISPP	Verd	1	11,76%	= 0,1176
1.03.ISPP	Vermell	3	8,82%	= 0,2866
1.04.ISPP	Vermell	3	11,76%	= 0,3528
1.05.ISPP	Verd	1	14,71%	= 0,1471
1.06.ISPP	Verd	1	8,82%	= 0,0882
1.07.ISPP	Taronja	2	8,82%	= 0,1411
1.08.ISPP	Blau	4	8,82%	= 0,3351
1.09.ISPP	Vermell	3	11,76%	= 0,3528
				+ -----
ISP 1				1,96

- **Exemple:** El Grup 1 Persones té una valoració de color **taronja** degut a que el ISP té un valor 1,96 que està entre 1,51 i 2,5.



Gràcies per la vostra atenció.

www.sfo.santcugat.cat

