



**PRESSUPOST 2009
ORDINARI**

PLA D'ALINEACIÓ I COMPETITIVITAT ESTRATÈGICA

PACTE

(polític-tècnic 2008-2011)

Un nou repte per a una política de futur



PACTES A DIFERENTS NIVELLS / ALINEACIÓ

JUNTA DE GOVERN

- La Junta de Govern estableix una **estratègia global**, política, de forma transversal, per sobre dels interessos dels diferents àmbits
- S'estableixen **prioritats**

PACTE

1e nivell



CONSELL DE DIRECCIÓ

- El Consell de Direcció estableix l'**estratègia competitiva** i es compromet amb l'estratègia política
- S'estableix un **acord** polític-tècnic

PACTE

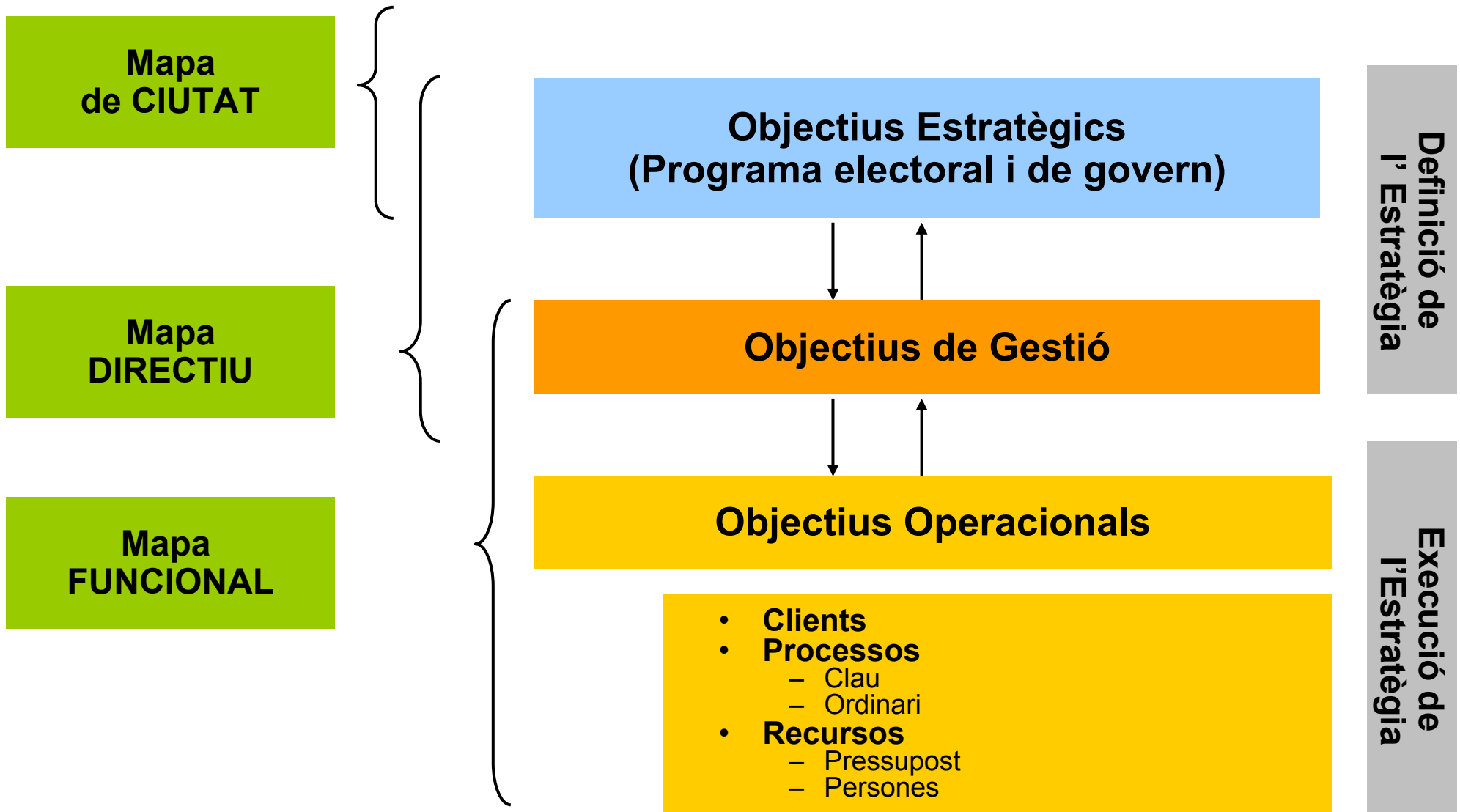
2n nivell



DIRECCIÓ FUNCIONAL

- Totes les direccions funcionals **s'alineen** de cara a l'assoliment de l'estratègia competitiva
- **Compromís** del Directiu de l'àrea amb el Consell
- Es vinculen els objectius funcionals al pressupost

Els tres nivells de Mapes i Objectius dins de l'organització.



Ingressos Ordinaris.

Marc d'Ingressos	Pressupost 2009	Δ 2008	Δ 2009
Total Capítols	95.978.190,63	- 1,49%	0,32%

Marc d'Ingress. Cap.1	Pressup. 2009	Δ07-08	Δ08-09
IBI PADRÓ + ALTES	36.754.329,00	12,49%	11,54%
PLUSVÀLUES	5.844.629,00	-24,48%	-19,91%
VEHICLES PADRÓ	4.160.986,96	4,00%	2,06%
VEHICLES ALTES	239.123,04	5,00%	2,06%
IAE PADRÓ	3.742.401,55	10,00%	-12,37%
IAE ALTES	290.423,45	10,00%	-12,34%
	51.031.893,00	3,98%	3,80%

Marc d'Ingress. Cap.2	Pressup. 2009	Δ07-08	Δ08-09
ICIO	5.500.000,00	-18,89%	-40,46%
	5.500.000,00	-18,89%	-40,46%

Marc d'Ingress. Cap.3	Pressup. 2009	Δ07-08	Δ08-09
GUALS	350.858,00	4,00%	3,50%
TAXA RESIDUS	360.405,00	4,00%	3,50%
TAXA D'OBRES	2.387.786,00	-22,10%	-33,70%
ALTRES	7.127.740,42	-0,92%	7,04%
	10.226.790,27	-8,81%	-6,59%

Marc Cap.4 i Cap.5	Pressup. 2009	Δ07-08	Δ08-09
PIE	16.984.845,02	5,16%	6,92%
PIE COMP.IAE	801.184,01	7,26%	4,00%
GENERALITAT FCLC	682.637,55	12,62%	4,00%
EMDV	1.646.078,91	1,73%	0,00%
ALTRES	9.104.760,86	-12,53%	23,74%
	29.219.506,35	-0,45%	11,03%

Δ08 : Increment de la previsió Liqui.2008 respecte la Liqui. del 2007

Δ09 : Increment del Pressu.2009 respecte la previsió Liqui. del 2008

MAPA de CIUTAT
 (Duració: 4 anys)
 Objectius Estratègics

MAPA DIRECTIU
 (Duració: 4 anys)
 Objectius Estratègics
 Objectius de Gestió

Mapa Funcional Àmbit
Cultura, Esports,
Educació i Joventut
 (Duració: 1 any)
 Objectius Gestió
 Objectius Operacionals

Mapa Funcional Àmbit
Economia i Planificació
Estratègica
 (Duració: 1 any)
 Objectius Gestió
 Objectius Operacionals

Mapa Funcional Àmbit
Innovació i Projectes
 (Duració: 1 any)
 Objectius Gestió
 Objectius Operacionals

Mapa Funcional Àmbit
Polítiques socials
 (Duració: 1 any)
 Objectius Gestió
 Objectius Operacionals

Mapa Funcional Àmbit
Recursos Humans
 (Duració: 1 any)
 Objectius Gestió
 Objectius Operacionals

Mapa Funcional Àmbit
Gerència / Seguretat
Ciudadana
 (Duració: 1 any)
 Objectius Gestió
 Objectius Operacionals

Mapa Funcional Àmbit
Serveis Urbans i
Manteniment de la Ciutat
 (Duració: 1 any)
 Objectius Gestió
 Objectius Operacionals

Mapa Funcional Àmbit
Territori
 (Duració: 1 any)
 Objectius Gestió
 Objectius Operacionals

Mapa Suport de l'Estratègia
Institut de Gestió Estratègica
 (Duració: 1 any)

VISIÓ

**SANT CUGAT, CIUTAT DE REFERÈNCIA A EUROPA.
BRESSOL DE NOVES IDEES I D'UNA POLÍTIKA PRESTIGIADA**

MISSIÓ

**SOSTENIBILITAT
ECONÒMICA**

**INNOVACIÓ
CONTINUADA**

**POLÍTIKA EN
XARXA**

**6 PRINCIPALS OBJECTIUS ESTRATÈGICS
(mesures conjuntura econòmica)**

Pressupost despesa Ordinaria

2008 92.443.001,24 €

2009 95.978.190,63 €

Δ 2008 3,82%

6 PRINCIPALS OBJECTIUS ESTRATÈGICS (mesures conjuntura econòmica)

DOS CRITERIS BÀSICS

1. Funció socio-assistencial
2. Funció reactivadora i de foment

1 / 9.03.

Reenginyeria dels serveis i de les inversions

2 / 7.03

Garantir la capacitat inversora municipal

3 / 1.04

Una ciutat que garanteix la cohesió social, la seguretat i la solidaritat, pensada per a tothom.

5 / 1.09

Sant Cugat ciutat educadora

6 / 3.04

Una ciutat per a l'empresa, el coneixement i la innovació

7 / 5.01

Continuar impulsant l'oferta d'habitatges de protecció oficial de venda i de lloguer

VISIÓ

**SANT CUGAT, CIUTAT DE REFERÈNCIA A EUROPA.
BRESSOL DE NOVES IDEES I D'UNA POLÍTICA PRESTIGIADA**

MISSIÓ

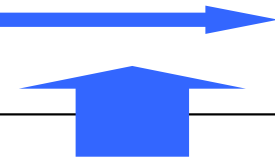
**SOSTENIBILITAT
ECONÒMICA**

**INNOVACIÓ
CONTINUADA**

**POLÍTICA EN
XARXA**

BENEFICIARIS

Les polítiques directes a les persones,
les associacions i les empreses.



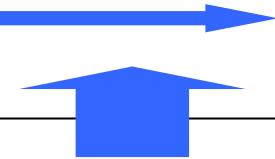
2008	2009	Δ 2009
92.443.001 €	95.978.190 €	3,82 %
+ 18.820.193 €	+ 20.140.276 €	7,01 %

2008	2009	Δ 2009
73.622.808 €	75.837.914 €	3,01 %
+ 25.588.835 €	+ 26.848.907 €	4,92 %

2008	2009	Δ 2009
48.033.972 €	48.989.006 €	1,99 %

ESTRUCTURA

El manteniment, la mobilitat i el territori



2008	2009	Δ 2009
73.622.808 €	75.837.914 €	3,01 %
+ 25.588.835 €	+ 26.848.907 €	4,92 %

2008	2009	Δ 2009
48.033.972 €	48.989.006 €	1,99 %

2008	2009	Δ 2009
48.033.972 €	48.989.006 €	1,99 %

RECURSOS

Els Recursos Humans de l'AAPP.
Les amortitzacions i els interessos del
finançament de les inversions.
La tecnologia i la infraestructura interna



2008	2009	Δ 2009
48.033.972 €	48.989.006 €	1,99 %

2008	2009	Δ 2009
48.033.972 €	48.989.006 €	1,99 %

2008	2009	Δ 2009
48.033.972 €	48.989.006 €	1,99 %

VISIO

**SANT CUGAT, CIUTAT DE REFERÈNCIA A EUROPA.
BRESSOL DE NOVES IDEES I D'UNA POLÍTICA PRESTIGIADA**

MISSIÓ

**SOSTENIBILITAT
ECONÒMICA**

**INNOVACIÓ
CONTINUADA**

**POLÍTICA EN
XARXA**

BENEFICIARIS

1. PERSONES
*Ciutat saludable, propera
cohesionada socialment*

**2. ENTITATS, ASSOCIACIONS I
AGENTS SOCIALS I CULTURALS**
Implicació de la Societat Civil

**3. COMERÇ, EMPRESES I CENTRES
DE CONEIXEMENT**
Progrés i Competitivitat

2008 10.133.845 €
2009 10.841.073 € Δ2009 6,98%

2008 8.008.614 €
2009 8.242.276 € Δ2009 2,92%

2008 677.733 €
2009 1.056.927 € Δ2009 55,95%

ESTRUCTURA

4. L'ENTORN URBÀ I AMBIENTAL
*Qualitat de vida, ciutat verda i
accessible*

**5. EQUIPAMENTS, URBANITZACIÓ I
INVERSIONS**
*Habitatge públic i equipaments per
les noves centralitats*

**6. EL TERRITORI
EL PLANEJAMENT I LES
COMUNICACIONS**
Fluïdesa en el trànsit i transport públic

2008 18.026.527 €
2009 18.260.113 € Δ2009 1,30%

2008 5.132.040 €
2009 5.891.435 € Δ2009 14,80%

2008 2.430.268 €
2009 2.697.360 € Δ2009 10,99%

RECURSOS

7. EL PRESSUPOST
*De la cultura de la despesa a la
cultura del cost*

8. GOVERN, DIRECTIUS I AA.PP.
Gestió estratègica i de resultats

**9. EL CONEIXEMENT, LA TECNOLOGIA
I LA INNOVACIÓ**
Innovació continuada

2008 12.858.357 €
2009 13.501.022 € Δ2009 5,00%

2008 33.408.819 €
2009 33.698.684 € Δ2009 0,87%

2008 1.766.796 €
2009 1.789.300 € Δ2009 1,27%

**Els Recursos Humans de l'AAPP.
Les amortitzacions i els interessos del
finançament de les inversions.
La tecnologia i la infraestructura interna**

2008
48.033.972 €

2009
48.989.006 €

Δ 2009
1,99 %

7. EL PRESSUPOST
De la cultura de la despesa a la cultura del cost
2008 12.858.357 €
2009 13.501.022 €

8. GOVERN, DIRECTIUS i AA.PP.
Gestió estratègica i de resultats
2008 33.408.819 €
2009 33.698.684 €

9. EL CONEIXEMENT, LA TECNOLOGIA I LA INNOVACIÓ
Innovació continuada
2008 1.766.796 €
2009 1.789.300 €

01	Garantir l'equilibri econòmic-financer	5.530.117	6.172.782
02	Finançar inversions amb estalvi ordinari.	O.E.	O.E.
03	Garantir la capacitat inversora municipal	7.328.239	7.328.239

01	Identificar-nos com una organització orientada als resultats	1.854.318	1.360.615
02	Administració referent en matèria d'innovació, RRHH i qualitat	31.193.224	32.211.329
03	Aprovació del Codi d'Ètica Corporatiu.	O.E.	O.E.
04	Promoure la participació i la comunicació interna per als Mapes Estratègics	O.E.	O.E.
05	Adaptar l'estructura organitzativa als reptes del nou model definit en el Mapa.	361.276	126.738

01	Assolir l'e-administració	97.910	43.500
02	Ciutat referent en matèria de la Societat de la Informació i del Coneixement.	287.098	277.440
03	Reenginyeria de serveis i de les inversions.	50.000	95.374
04	Implantació de les noves tecnologies de gestió i explotació dels serveis municipals	1.331.787	1.372.985

ESTRUCTURA

El manteniment de la ciutat i les inversions sobre el territori

2008

73.622.808 €

+ 25.588.835 €

2009

75.837.914 €

+ 26.848.907 €

Δ 2009

3,01 %

4,92 %

4. L'ENTORN URBÀ I AMBIENTAL

Qualitat de vida, ciutat verda i accessible

2008 18.026.527 €

2009 18.260.113 €

5. EQUIPAMENTS, URBANITZACIÓ I INVERSIONS

Habitatge públic i equipaments per les noves centralitats

2008 5.132.040 €

2009 5.891.435 €

6. EL TERRITORI EL PLANEJAMENT I LES COMUNICACIONS

Fluïdesa en el trànsit i transport públic

2008 2.430.268 €

2009 2.697.359 €

01	Millorar la qualitat dels carrers de la ciutat, el mobiliari urbà, l'enllumenat i la xarxa clavegueram. Una ciutat neta i endreçada.	13.537.915	13.014.472
02	Garantir la conservació del patrimoni ambiental de Sant Cugat.	3.755.954	4.212.502
03	Completar el Pla de vianantització del centre	0	0
04	Ciutat referent en la lluita contra el canvi climàtic a nivell local	339.831	628.089
05	Millora l'accessibilitat a la via pública i als serveis públics.	392.826	405.047

01	Continuar impulsant l'oferta d'habitatges de protecció oficial de venda i de lloguer.	1.583	0
02	Vetllar per una xarxa optimitzada d'Atenció Primària i especialitzada de salut, xarxa socio-sanitària, residència de gent gran i per discapacitats.	A.E.	A.E.
03	Dotar dels equipaments necessaris per la ciutat	5.043.162	5.704.040
04	Recuperar i tenir cura del patrimoni històric, arquitectònic i artístic de Sant Cugat, amb el Monestir com a centre estratègic i de projecció de ciutat.	2.798	104.000
05	Optimitzar, recuperar i crear espais per a usos socio-culturals.	84.496	83.393
06	Execució del 50% del Mapa d'instal·lacions esportives del Municipi.	0	0
07	Vetllar per la implementació del Mapa escolar.	A.E.	A.E.
08	Entrar a Mancomunitat de Municipis per la realització de noves inversions.	O.E.	O.E.
09	Vetllar per la construcció dels Jutjats.	A.E.	A.E.

01	Suprimir el vial de cornisa i el vial d'enllaç.	15.830	0
02	Promoure la interconnectivitat ferroviària de Sant Cugat.	31.660	0
03	Facilitar i promoure'n l'ús de FGC/RENFE.	A.E.	A.E.
04	Fer de la bicicleta un mitjà de transport pràctic a la ciutat.	16.489	0
05	Millorar la xarxa i freqüències del transport urbà.	2.236.743	2.570.763
06	Fer una ciutat ben senyalitzada i amb una mobilitat fluida i segura.	129.544	126.596

BENEFICIARIS

Les polítiques directes a les persones, les associacions i les empreses.

2008

92.443.001 €

+ 18.820.193 €

2009

95.978.190 €

+ 20.140.276 €

Δ 2009

3,82 %

7,01 %

1. PERSONES

Ciutat saludable, propera cohesionada socialment

2008 10.133.845 €
2009 10.841.072 €

2. ENTITATS, ASSOCIACIONS i AGENTS SOCIALS i CULTURALS

Implicació de la Societat Civil

2008 8.008.614 €
2009 8.242.276 €

3. COMERÇ, EMPRESES I CENTRES DE CONEIXEMENT

Progrés i Competitivitat

2008 677.733 €
2009 1.056.927 €

01	Una ciutat per a la Família	438.737	354.527
02	Una ciutat per als sèniors, per a la gent gran. Omplir de vida els anys.	443.453	659.533
03	Una ciutat d'oportunitats per als joves.	416.475	339.670
04	Una ciutat que garanteix la cohesió social i la solidaritat, pensada per a tothom.	3.317.653	3.818.204
05	Una ciutat segura.	519.678	599.574
06	Ciutat acollidora i d'integració ràpida.	170.391	115.784
07	Ciutat saludable.	245.300	221.732
08	Implicació personal en la sostenibilitat.	10.685	20.000
09	Sant Cugat ciutat educadora	4.571.468	4.712.046

01	Una ciutat implicada i corresponsabilitzada amb els projectes de ciutat.	940.905	1.145.473
02	Un associacionisme fort, responsable i amb projecció de ciutat.	1.419.458	1.360.135
03	Una ciutat amb identitat interioritzada	5.648.250	5.736.666

01	Caràcter internacional i innovador de la nostra economia. Projectar Catalunya, el nostre territori, les nostres empreses i els nostres emprenedors al món.	52.767	20.768
02	Posicionar Sant Cugat com a ciutat de la ciència, de la innovació i del coneixement.	72.238	139.889
03	Consolidar un model local comercial urbà competitiu.	270.792	347.125
04	Qualitat de vida empresarial.	231.933	447.186
05	Empreses socialment responsables.	50.000	101.957

Pressupost per Àmbits Ordinari.

Àmbit	Liquidació Provisional 2008	Pressupost 2009	Δ09
Alcaldia	197.766,22	170.464,92	-13,80%
Cultura, Esports, Educació i Joventut	7.374.581,04	7.241.366,90	-1,81%
Economia	21.555.910,15	22.714.033,88	5,37%
Gerència i Seguretat Ciutadana	2.132.758,62	2.140.087,42	0,34%
Medi Ambient	4.186.771,39	4.670.497,32	11,55%
Polítiques Socials	3.055.078,74	3.861.039,01	26,38%
Serveis Interns i Innovació	31.567.039,96	32.006.005,11	1,39%
Serveis Urbans i Manteniment de la Ciutat	18.754.504,42	19.393.376,77	3,41%
Territori i Mobilitat	3.618.590,70	3.781.319,30	4,50%
TOTAL	92.443.001,24	95.978.190,63	3,82%



Gràcies per la vostra atenció

